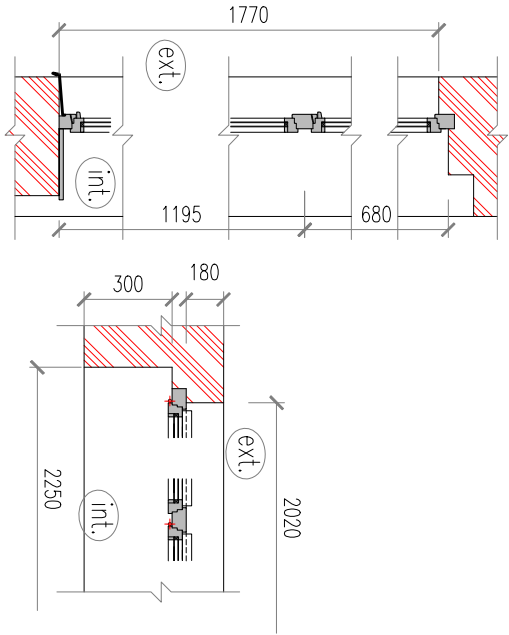
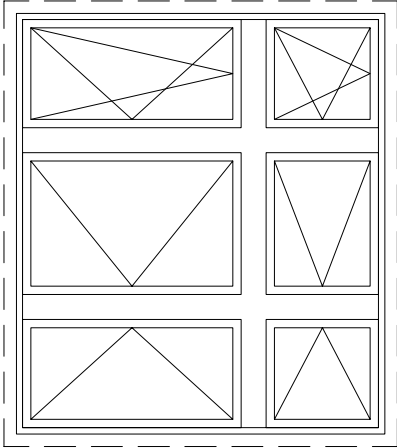


OKNO 05 2250x1770mm
kuchyň, západní fasáda
POHLED EXTERIÉR



POPS:

Stavující okno: dřevěné, šplatekové

Nové okno: dřevěné.

Nové okno bude mít shodný tvar a pokud možno i kování a panty s oknem v sousední útebně.

Křídlo: izolační dvojsklo, s distančním "teplým" rámečkem z nerez.popt.Swisspocer; součinitel prostupu tepla okna – U okna =1,2 W/m²K, (izolační dvojsklo U_g = 1,1 W/m²/K).

Připojovací spáry musí být opatřeny exteriérovými paropropustnými a interiérovými parotěsnými páskami.

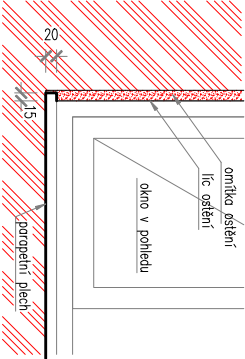
Sklo: čiré, průhledné. Na celé okno se osadí sítko proti hmyzu.

Vnější parapet: Pzn plech

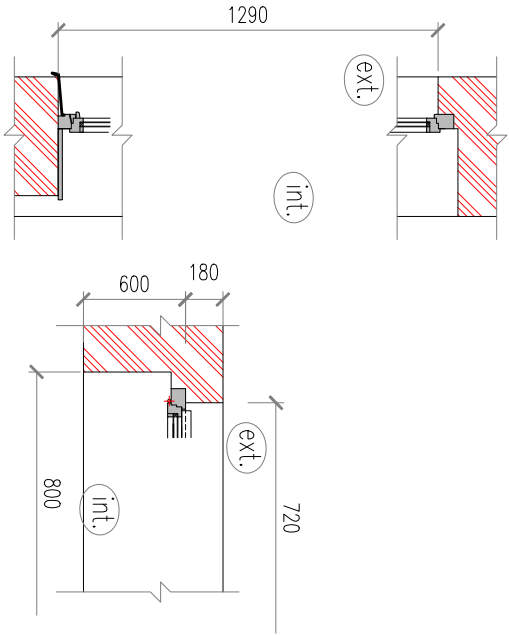
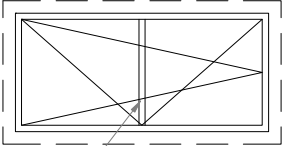
Vnitřní parapet: dřevotřískový parapet – bílá barva.

Rámy musí být dostatečně tuhé, aby nedocházelo ke kroucení rámu a následným poruchám výplně.

DETAIL VNĚJŠÍHO PARAPETNÍHO PLECHU:



OKNO 06 800x1290mm
1.PP wc, severní fasáda
POHLED EXTERIÉR



DODAVATEL SI NA STAVBĚ ZAMĚŘÍ VEŠKERÉ ROZMĚRY VŠECH OKEN.

INVESTOR: ÚMČ Praha 6			
AKČE: DOKONČENÍ VÝMĚNY OKEN MŠ POD NOVÝM LESEM			
Pod Novým lesem 8/98, Praha 6			
ZODP. PROJEKTANT:	VYPRACOVAL:	MĚŘÍTKO:	1:25
Ing. Vít Kocourek	Ing. Vít Kocourek		
Prosecká 683/115 kocourek@icmail.cz 190 00 Praha 9 – CZ www.avek.cz Tel.: 723 858 248		DATUM:	11/2019
AVEK		STUPEŇ:	VÝKRES Č.:
OKNO 05, 06		DPS	004 -